



# MAHSA

EXPOSITION

## *Vivre en peinture* Corinne Deville (1930-2021)

Du 17 septembre 2022 au 29 janvier 2023

au MAHSA - Musée d'Art et d'Histoire  
de l'Hôpital Sainte-Anne

### Une artiste prolifique, un musée singulier

Le Musée d'Art et d'Histoire de l'Hôpital Sainte-Anne (MAHSA) présente pour la première fois une monographie de Corinne Deville. Plus de 100 œuvres exposées, peintures et sculptures, d'une artiste prolifique à l'œuvre jusqu'alors méconnue. Un imaginaire exubérant aux couleurs vives peuplé de personnages fantastiques et d'un bestiaire aux mille métamorphoses.

L'exposition *Vivre en peinture*, du 17 septembre 2022 au 29 janvier 2023, s'inscrit par excellence au sein du MAHSA, premier musée hospitalier à avoir obtenu l'appellation « musée de France », en 2016. Un lieu phare, consacré à l'art et à la psychiatrie, qui appréhende l'œuvre dans son contexte historique hors de son milieu hospitalier.

Une découverte artistique majeure au sein d'un musée qui place l'œuvre dans une histoire de l'art, de la création et de la psychiatrie.

### Corinne Deville (1930- 2021)

Née à Montcy-Saint-Pierre, à deux pas de Charleville-Mézières, Corinne Deville est la fille d'un couple d'artistes ardennais, la peintre et graveuse Élisabeth de la Mauvinière et Jean Deville, graveur, qui fut aussi à la tête de la fonderie Deville. Forte de cette filiation, Corinne Deville s'est forgée un univers très personnel, inclassable, où se côtoient personnages et animaux fantastiques.

Artiste prolifique mais restée volontairement dans l'ombre, elle est enfin montrée au grand public grâce à sa famille et au MAHSA.

A noter, deux précédentes expositions :

« Corinne Deville – l'intime sacré » du 16 juin au 29 août 2021, au Palais du Tau à Reims.

« Dans ma tête de solitaire, Corinne Deville Taittinger » du 10 octobre 2019 au 5 janvier 2020, au Musée de l'Ardenne et à la Maison des Ailleurs à Charleville-Mézières.

**VERNISSAGE**  
**Mercredi 14 septembre 2022**  
**18h**

Communiqué de presse, 22 août 2022 (2 pages)

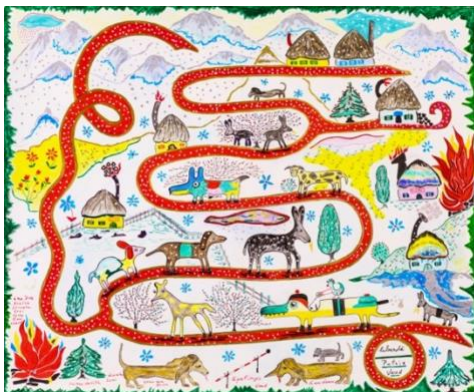
Agence Sabine Arman – [www.sabinearman.com](http://www.sabinearman.com)

Sabine Arman 06 15 15 22 24 [sabine@sabinearman.com](mailto:sabine@sabinearman.com)

Pascaline Siméon 06 18 42 40 19 [pascaline@sabinearman.com](mailto:pascaline@sabinearman.com)



Corinne Deville  
*Sans titre*  
Décembre 2007, Epalinges  
Collection privée



Corinne Deville  
*Liberté Patrie Vaud*  
Décembre 2001, Epalinges  
Collection privée



Corinne Deville  
*Sans titre*  
Octobre 2006, Epalinges  
Collection privée

## Présentation du MAHSA

Situé dans le 14<sup>e</sup> arrondissement de Paris, le Musée d'Art et d'Histoire de l'Hôpital Sainte-Anne (MAHSA) conserve de nombreuses œuvres réalisées par des artistes-patients. Datées du 19<sup>e</sup> siècle à nos jours, celles-ci proviennent de France, mais également d'hôpitaux du monde entier (Brésil, Inde, Japon...). La Collection Sainte-Anne est unique par son nombre, sa diversité, sa valeur patrimoniale, historique et esthétique. Avec près de 1800 œuvres inscrites à son inventaire à ce jour, elle continue à s'enrichir grâce à des dons : de psychiatres, d'institutions, de famille de patients et d'artistes.

Ses missions sont de conserver, restaurer, étudier et enrichir la collection, mais aussi de la rendre accessible aux publics les plus divers et au plus grand nombre. A travers deux expositions temporaires organisées chaque année, les œuvres de la collection Sainte-Anne sont mises en perspective, parfois avec la création moderne et contemporaine. Un dialogue qui participe de la volonté de déstigmatiser le regard porté sur les œuvres produites dans un contexte hospitalier.

## Le MAHSA en quelques dates

**1946** Exposition d'œuvres de malades mentaux à l'hôpital Sainte-Anne.

**1950** Première Exposition Internationale d'Art Psychopathologique, participation de 17 pays avec près de 2000 œuvres de « patients-artistes » présentées. Volonté exprimée de créer un musée à partir des dons consécutifs à cette exposition.

**1950-1960** Enrichissement progressif de la Collection par des œuvres provenant d'hôpitaux, de collections personnelles de psychiatres. Dans le même temps, naissance des premiers ateliers d'arts plastiques à Sainte-Anne.

**1994-1996** Redécouverte et rassemblement des œuvres. Début d'un inventaire aux normes réglementaires. Premières expositions au Musée Singer-Polignac (ancien nom du musée).

**2000-2016** Nombreuses expositions thématiques. Complétion régulière par dons à l'inventaire. Soutien de la DRAC Ile-de-France et de l'Inspection Générale des Musées de France.

**Dès 2010** Constitution d'un Projet Scientifique et Culturel.

**2016** Arrêté ministériel d'attribution de l'appellation « Musée de France » au Musée d'Art et d'Histoire de l'Hôpital Sainte-Anne (MAHSA).

**Dès 2017** Expositions historiques, thématiques et monographiques d'envergure et collaboration avec d'autres institutions telles que la Collection Prinzhorn ou le réseau des Fonds régionaux d'art contemporain. Intégration du réseau Videomuseum.

**2021** Diffusion en ligne de l'intégralité de la Collection Sainte-Anne (Navigart).

### ◆ MAHSA - Musée d'Art et d'Histoire de l'Hôpital Sainte-Anne

1 rue Cabanis – 75014 Paris

[musee@mahsa.fr](mailto:musee@mahsa.fr) 01 45 65 86 96

Métro ligne 6 – station Glacière ou Saint-Jacques / Bus 62 ou 21

### ◆ Horaires & Tarifs

mercredi au dimanche de 13h à 18h

5€ / Gratuit pour les - de 26 ans, les Amis du musée, demandeurs d'emplois, personnel et patients du GHU, cartes presse et Icom

### ◆ Contact presse

**Agence Sabine Arman**

Sabine Arman 06 15 15 22 24

[sabine@sabinearman.com](mailto:sabine@sabinearman.com)

Pascaline Siméon 06 18 42 40 19

[pascaline@sabinearman.com](mailto:pascaline@sabinearman.com)